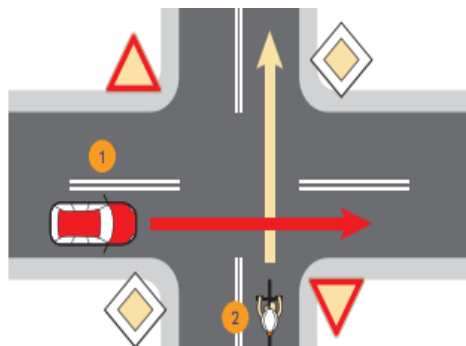


Rowerem przez skrzyżowanie podporządkowane

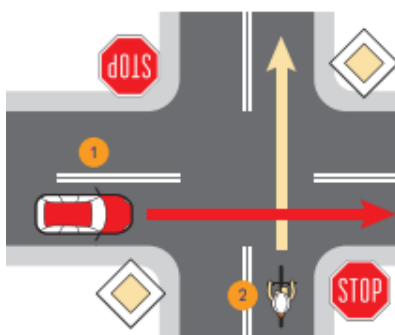
Na skrzyżowaniu podporządkowanym o pierwszeństwie przejazdu decydują znaki drogowe – pionowe i poziome. Określają one, która z dróg jest ważniejsza, czyli jest drogą z **pierwszeństwem przejazdu**.

O tym, że znajdujesz się na takiej drodze lub zbliżasz do niej, informuje **znak A**.

Tuż przed wjazdem na drogę z pierwszeństwem napotkasz **znaki B i C**, które uprzedzają o konieczności zatrzymania się i przepuszczenia nadjeżdżających pojazdów.



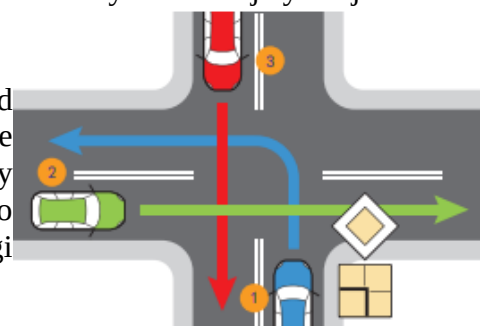
Na tym skrzyżowaniu **pierwszy przejedzie samochód**, ponieważ porusza się drogą z pierwszeństwem przejazdu. **Rowerzysta pojedzie jako drugi**, bo znajduje się na drodze podporządkowanej i musi ustąpić pierwszeństwa



Zdarza się, że przed skrzyżowaniem ustawione są dwa znaki lub tylko znak „**Stop**”. Zakazuje on wjazdu na skrzyżowanie bez zatrzymania. W obydwu przypadkach musisz zachować szczególną ostrożność i zatrzymać się, aby ustąpić pierwszeństwa

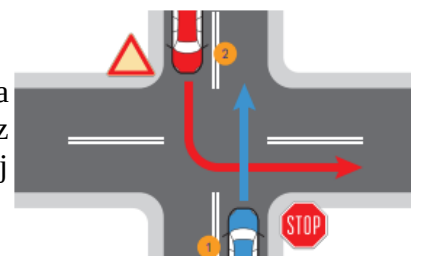
Pod znakami „Droga z pierwszeństwem”, „Ustąp pierwszeństwa” oraz „Stop” często umieszczane są tabliczki, które określają rzeczywisty przebieg drogi z pierwszeństwem. Przykład takiej sytuacji ukazuje poniższa ilustracja.

Droga z pierwszeństwem, zgodnie z tabliczką umieszczoną pod znakiem, **nie przebiega prosto**. W tym wypadku pierwszy przejedzie samochód niebieski, a drugi – zielony, ponieważ obydwa pojazdy znajdują się na drodze z pierwszeństwem. Jako ostatnie pojedzie auto czerwone, dlatego że wjeżdża na skrzyżowanie z drogi podporządkowanej.



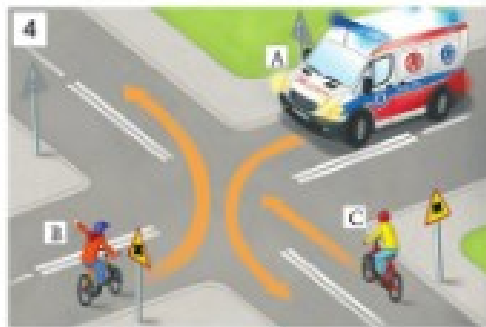
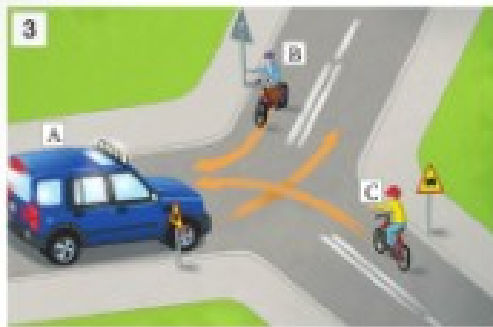
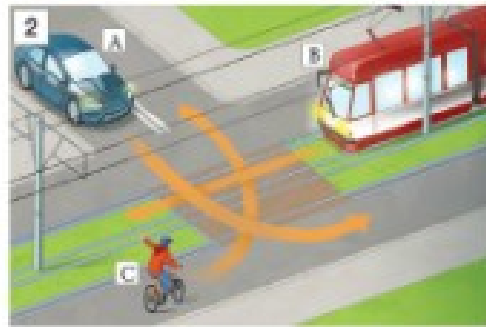
Na skrzyżowaniu podporządkowanym, tak jak na równorzędnym, podczas skrętu w lewo również obowiązuje zasada prawej ręki. Poniżej przedstawiona została sytuacja obrazująca ten manewr.

Kierujący, który zamierza skręcić w lewo, ustępuje pierwszeństwa pojazdowi jadącemu z przeciwnego kierunku na wprost. Wynika to z faktu, że pojazd jadący prosto w pewnym momencie znajdzie się po prawej stronie pojazdu skręcającego w lewo.



Zadanie

1. Określ w jakiej kolejności pojazdy przedstawione na poszczególnych ilustracjach opuszczą skrzyżowanie



2. Wskaż właściwe dokończenie każdego zdania

